

Antik gemi Kibebe masal kahramanı oldu

M.Ö. 600'lerden kalma betimlemelerden yararlanılarak 2009'da yeniden inşa edilen antik gemi Kibebe masal kahramanı oldu. Yazar Müge İplikçi'nin *Acayip Bir Deniz Yolculuğu* adlı kitabı, bilimsel bir kültür projesini çocuklarla buluşturuyor

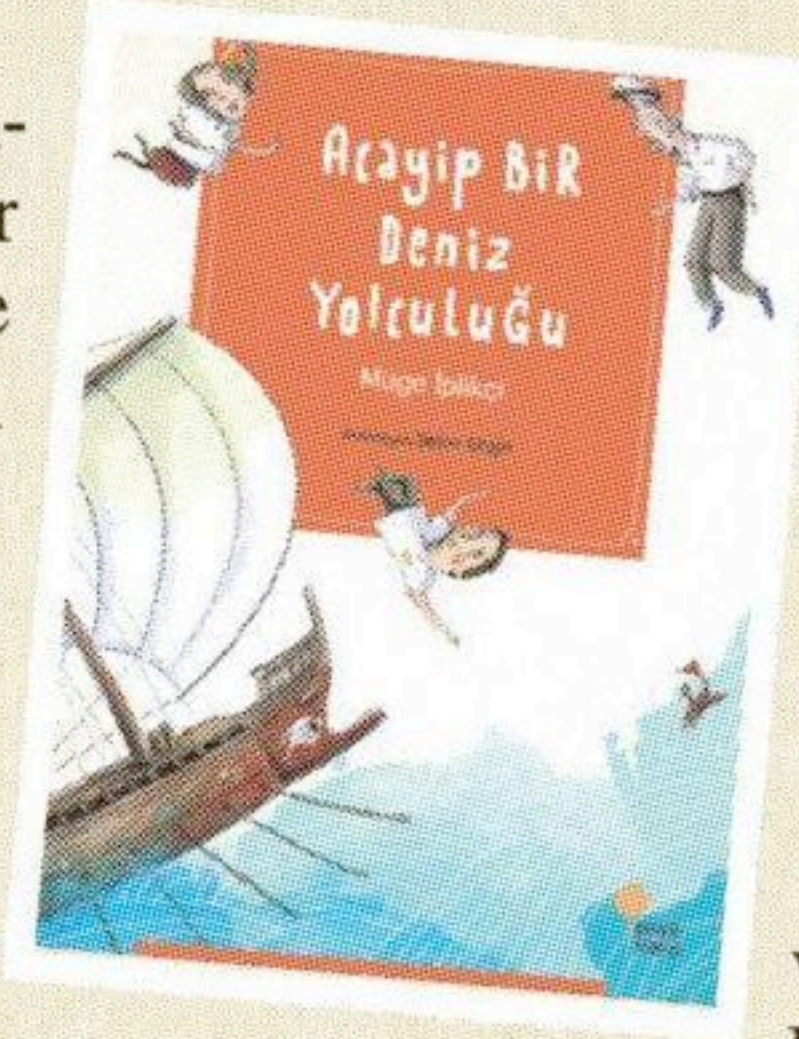
KÜLTÜR-SANAT SERVİSİ

Tarihi gemi Kibebe, Müge İplikçi tarafından kaleme alınan *Bir Acayip Deniz Yolculuğu* adlı kitap sayesinde, çocuklara arkeoloji ve tarih sevgisini aşılayacak bir 'masal kahramanı'na dönüştü. Çizimleri Sedat Girgin'e ait olan kitapta İplikçi, Kibebe'yi kullanarak çocukları tarihi bir deniz yolculuğuna çıkarıyor. Çocuklara arkeoloji ve tarih sevgisini aşlamak için bir masal kahramanına dönüştürülen Kibebe'nin ilginç bir hikayesi var aslında. M.Ö. 600'lü yıllarda İyonya'da (İzmir ve Aydın çevresi) inşa edilen bir savaş gemisi, günümüze ulaşan duvar resimlerinden ve betimlemelerden yararlanılarak 2009'da yeniden inşa ediliyor. Anadolu Tanrıçası Kibebe'nin adını alan kürekli ve yelkenli gemi, antik rotasını takip ederek 2009'da Fransa'da Türkiye Mevsimi etkinlikleri kapsamında İzmir'den Marsilya'ya uzanan 56 günlük zorlu bir yolculuğa çıkıyor. Sadece yelken ve kürekle yolculuğunu başarıyla tamamlayan gemi, tek-

rar yurda dönerek İstanbul 2010 Avrupa Kültür Başkenti etkinliklerinde kullanılıyor. Ardından da bu yıl, ülkemizi Azerbaycan'da düzenlenecek Eurovision Şarkı Yarışması'nda temsil edecek Can Bonomo'nun *Love Me Back* şarkısının klibinde yer alıyor.

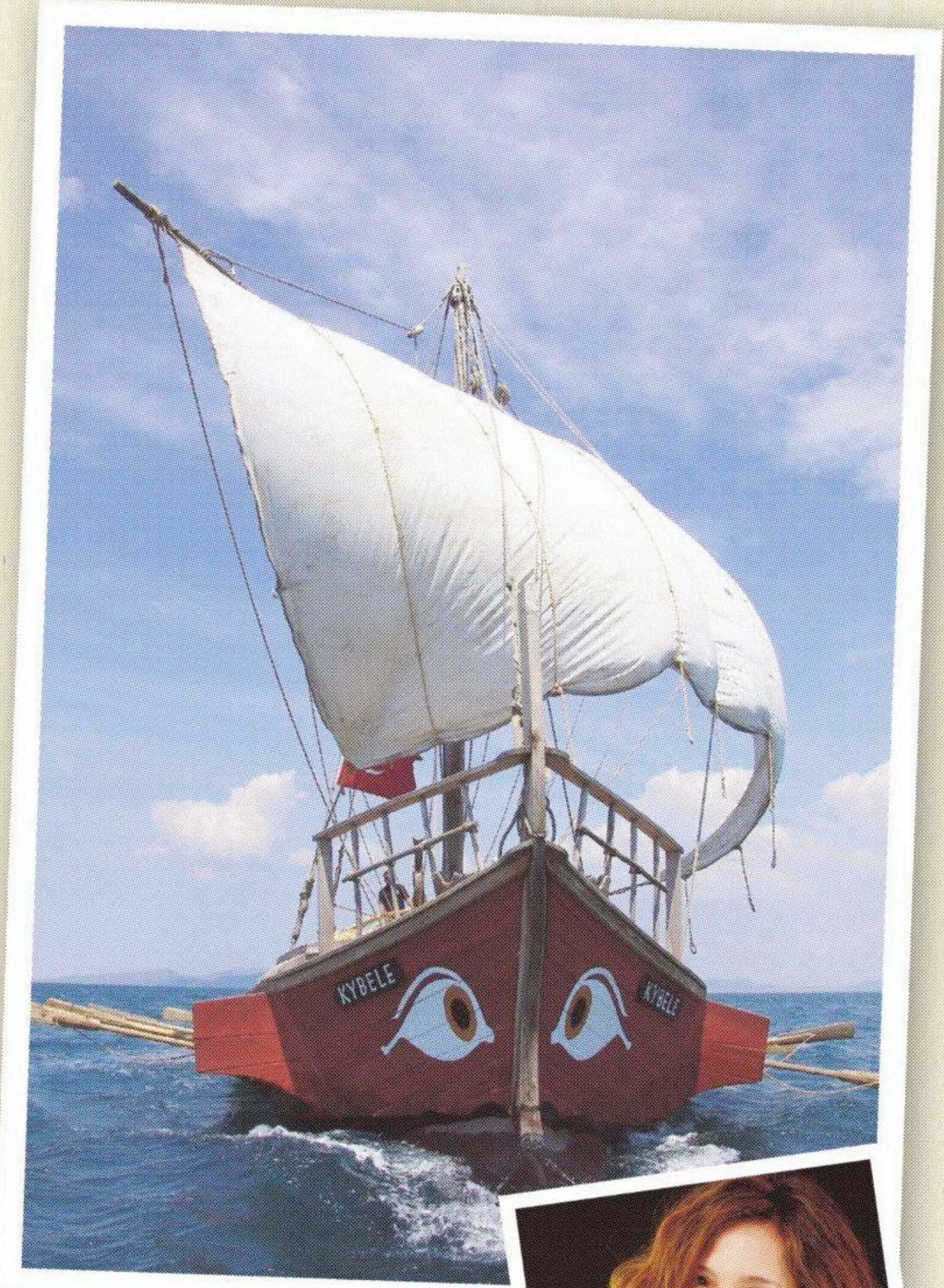
ANADOLU ETKİSİ

Müge İplikçi'nin *Bir Acayip Deniz Yolculuğu* adlı çocuk kitabı, **Günışığı** Kitaplığı Yayın Yönetmeni Müren Beykan tarafından projelendirilmiş. Bu nedenle de İplikçi kitabını Beyhan'a ithaf etmiş. Beyhan, bilimsel bir kültür tarihi araştırma projesini, edebi-



yat aracılığıyla çocuklarla buluşturmaktan duydukları mutluluğu vurguluyor. 360 Derece Tarih Araştırmaları Derneği'nin kurucusu, arkeolog Osman Erkurt ise amaçlarının bugünkü Avrupa'nın kurulmasında, Anadolu'nun etkilerini anlatmak olduğunu vurgulayarak projenin Müren Beyhan gibi projenin çocuklaşmasından duyduğu mutluluğu dile getiriyor.

Mayıs ayına kadar İstanbul'da demirli kalacak Kibebe, bu yaz Çanakkale, Küçükkuyu, Foça, Urla, Çeşme ve Bodrum limanlarını kapsayan bir yolculuğa çıkacak. Kibebe, her limanda da çeşitli etkinliklere katılacak.



Gemi bu yaz Ege'de yolculuğa çıkacak.



Müge İplikçi, Kibebe'yi çocuklar için yazdı.

